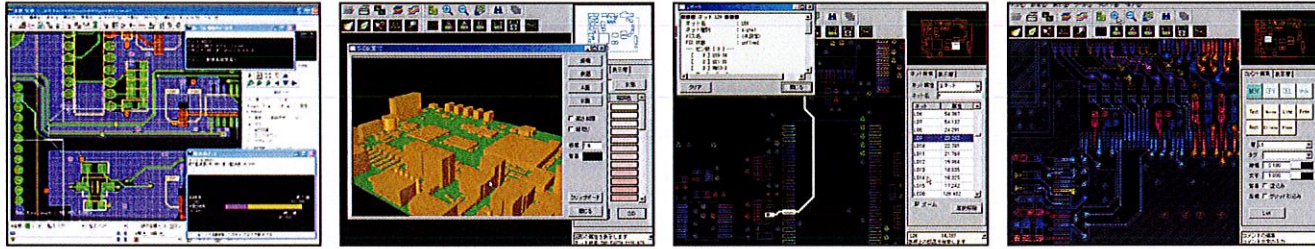


アートワーク設計

当社の実装経験でつちかった技術を活かした設計です。特徴はインピーダンス配線（インピーダンスシミュレーション含む）、等長配線、SIシミュレーション、旧製品の復元（現物プリント基板のみを元に復元設計を行う）などとなります。

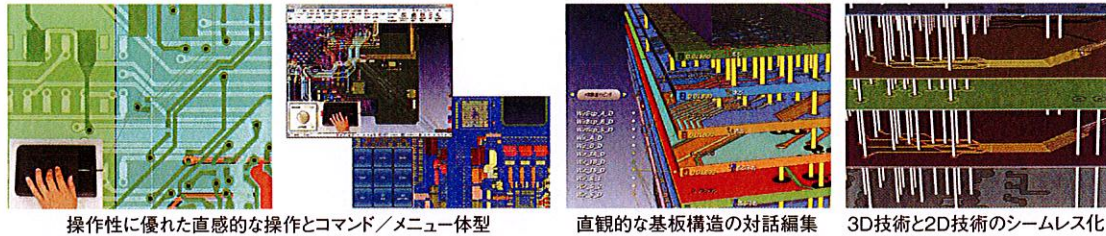
CR-5000 8000にて社内対応。



システムレベルマルチボード設計環境 Design Force

基板内縦構造の3次元によるダイナミックな編集により、内装実装部品や3D実装など最新テクノロジーの設計を強力にサポートします。また、複数基板と接続部分を含むシステムレベルでの編集/検証/設計変更により電子機器設計を革新します。

新時代インターフェースと3D/2D技術のシームレス化

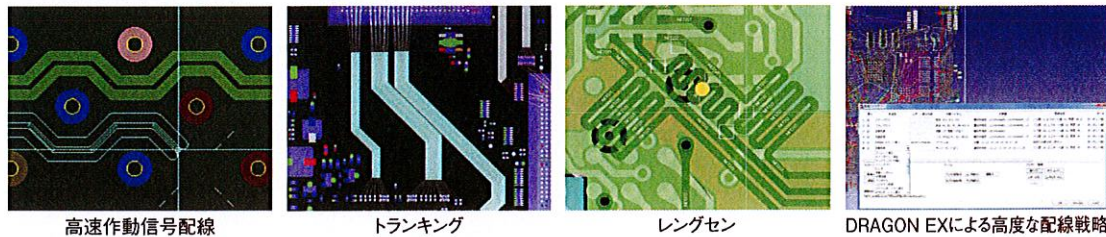


操作性に優れた直感的な操作とコマンド/メニュー体型

直観的な基板構造の対話編集

3D技術と2D技術のシームレス化

圧倒的なパフォーマンスと強力なルーティングテクノロジー



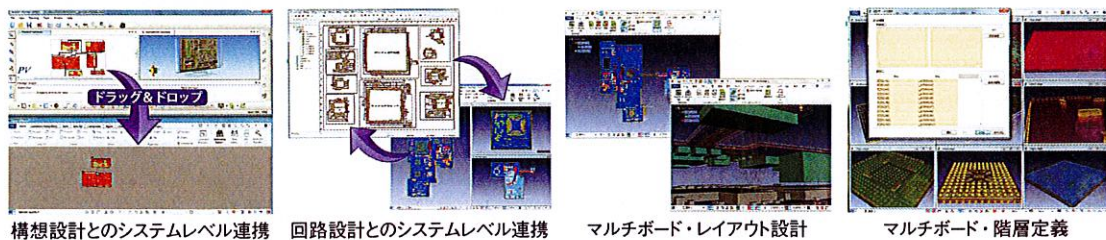
高速動作信号配線

トランキンク

レングセン

DRAGON EXによる高度な配線戦略

システムレベル設計への取り組み



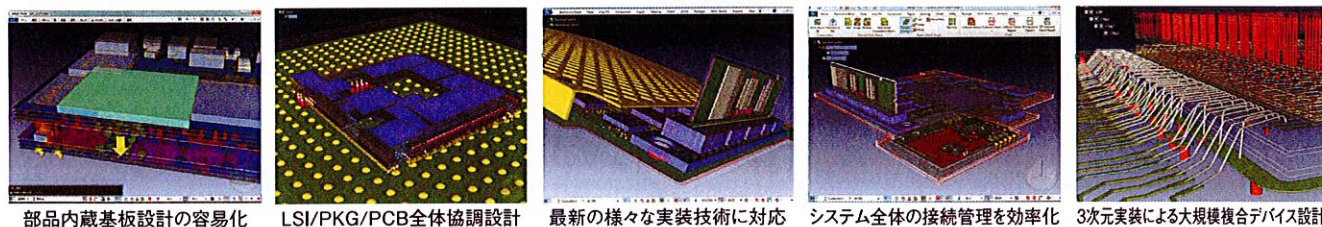
構想設計とのシステムレベル連携

回路設計とのシステムレベル連携

マルチボード・レイアウト設計

マルチボード・階層定義

最先端実装技術と SoC/PKG/PCB 協調設計



部品内蔵基板設計の容易化

LSI/PKG/PCB全体協調設計

最新の様々な実装技術に対応

システム全体の接続管理を効率化

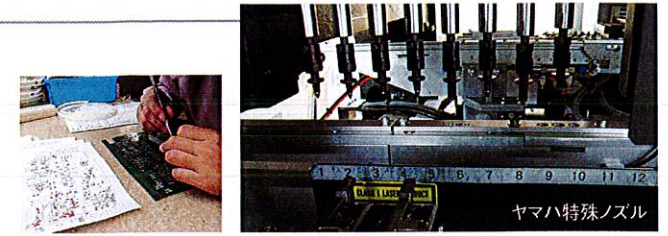
3次元実装による大規模複合デバイス設計

設備

プリント基板実装

試作

1枚から量産まで対応しています。0402チップ・フリップチップもサイドビューカメラ搭載マウンターなので実装可能です。多品種・少ロットをメインとして、一括交換台車を使用し多品種生産が可能となりました。また、超大型基板440×580まで対応できます。



手載せ

ヤマハ特殊ノズル



高速マウンター



N2リフロー



エアリフロー



試作ライン



自動印刷機

マウンターで対応できない基板は、トモエレクトロが最も得意とするオリジナル図面を使用した実装技術により職人技のような製品を作り出します。チップ0603サイズ手載せ、手付けも対応できます。N2リフロー・2ライン生産

量産

高品質にこだわり量産生産を行い、1000枚以上の生産にも対応できます。CPS搭載可能。自動印刷機によりスムーズなクリーム半田印刷が可能です。



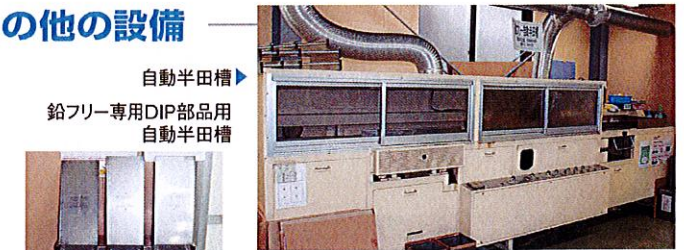
自動印刷機

外観検査機(ヤマハ社510×410)



量産ライン

その他の設備

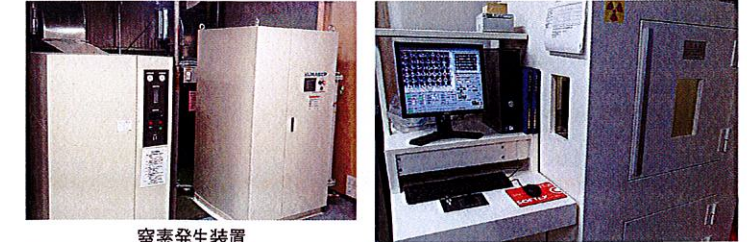


自動半田槽
鉛フリー専用DIP部品用
自動半田槽



顕微鏡

洗浄機
鉛フリー対応洗浄液を使用した半自動洗浄機です



窒素発生装置
窒素99.99%を工場内の各設備に入れております

ソフテックス最新X線検査機

共晶工場

共晶半田専用工場です。鉛フリー半田と、ピンセッター一本も混じりません。

この工場では航空宇宙関係や医療機器の他、産業工作機、半導体、大手メーカーの試作品、アミューズメント関係の半田付け作業をしています。